

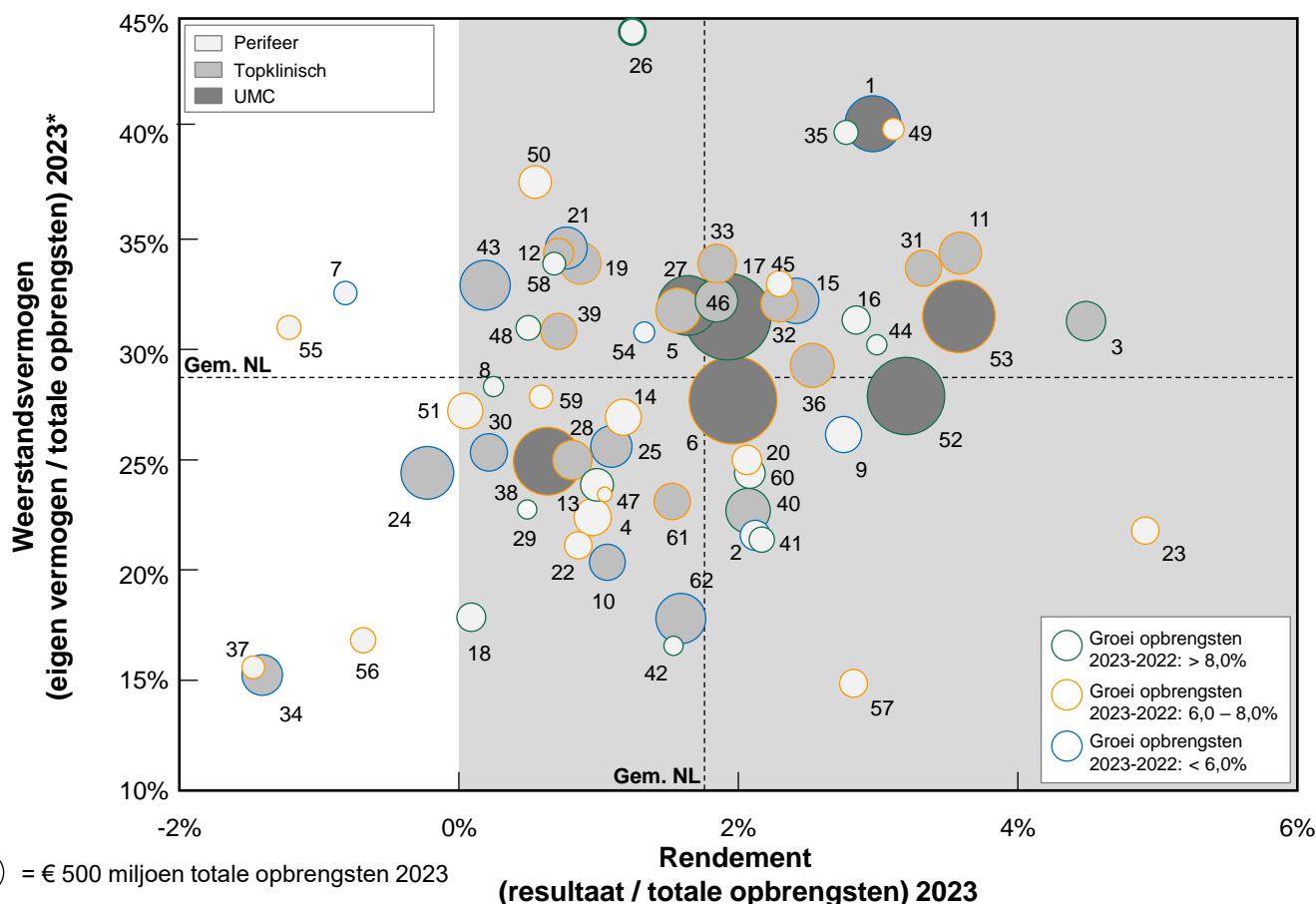


# Factsheet

## Bedrijfsmatige performance ziekenhuizen 2023

Als uiterste aanleverdatum voor het openbaar maken van de jaarverantwoordingsstukken 2023 bij het Ministerie van VWS voor ziekenhuizen geldt 1 juni 2024. Anno 1 juni 2024 zijn voor het grootste deel (90%) van de ziekenhuizen de jaarverantwoordingsdocumenten 2023 openbaar beschikbaar (totaal 62). De totale opbrengsten van de Nederlandse ziekenhuizen (waarvan de jaarverantwoordingsstukken reeds beschikbaar zijn) zijn in 2023 met gemiddeld 7,0% gestegen en het gemiddelde rendement is iets gestegen naar 1,7%. Het weerstandsvermogen is in 2023 iets gedaald, naar gemiddeld 28,7%.

Voor het verkrijgen van inzicht in de financiële positie van ziekenhuizen hebben Kompas in Zorg en BS Health Consultancy de bedrijfsmatige performance van de ziekenhuizen, gebaseerd op de per 1-6-2024 voorhanden jaarrekeningen 2023, in deze factsheet op een rij gezet. Een uitgebreidere analyse van de bedrijfsmatige performance van de ziekenhuizen is voor abonnees uiteraard te raadplegen via de webbased informatie- en analysetool Kompas in Zorg.



- |   |   |  |
|---|---|--|
| 1 Academisch Ziekenhuis Maastricht          | 22 IJsselland Ziekenhuis                                | 43 Sint Antonius Ziekenhuis                              |
| 2 Admiraal De Ruyter Ziekenhuis             | 23 Ikazia Ziekenhuis                                    | 44 Sint Jans Gasthuis                                    |
| 3 Albert Schweitzer Ziekenhuis              | 24 Isala  | 45 Slingeland Ziekenhuis                                 |
| 4 Alrijne Ziekenhuizen (Alrijne Zorggroep)* | 25 Jeroen Bosch Ziekenhuis                              | 46 Spaarne Gasthuis                                      |
| 5 Amphia Ziekenhuis                         | 26 Laurentius Ziekenhuis                                | 47 Spijkensse Medisch Centrum                            |
| 6 Amsterdam UMC                             | 27 LUMC   | 48 St. Anna Ziekenhuis (St. Anna Zorggroep)*             |
| 7 Antonius Ziekenhuis (Antonius Zorggroep)* | 28 Maasstad Ziekenhuis                                  | 49 Streekziekenhuis Koningin Beatrix                     |
| 8 BovenIJ Ziekenhuis                        | 29 Maasziekenhuis Pantein (Stichting Pantein)*          | 50 Tergooi MC  |
| 9 Bravis Ziekenhuis                         | 30 Martini Ziekenhuis                                   | 51 Treant  |
| 10 Canisius-Wilhelmina Ziekenhuis           | 31 Maxima Medisch Centrum                               | 52 UMC Groningen   |
| 11 Catharina Ziekenhuis                     | 32 Meander Medisch Centrum                              | 53 UMC Utrecht   |
| 12 Deventer Ziekenhuis                      | 33 Medisch Centrum Leeuwarden (Zorgpartners Friesland)* | 54 Van Weel-Bethesda Ziekenhuis (CuraMare)*              |
| 13 Diakonessenhuis                          | 34 Medisch Spectrum Twente                              | 55 Wilhelmina Ziekenhuis Assen                           |
| 14 Dijklander Ziekenhuis                    | 35 Nij Smellinghe                                       | 56 Zaans Medisch Centrum                                 |
| 15 Elisabeth - TweeSteden Ziekenhuis        | 36 Noordwest Ziekenhuisgroep                            | 57 Ziekenhuis Bernhoven                                  |
| 16 Elkerliek Ziekenhuis                     | 37 Ommelander Ziekenhuis Groningen                      | 58 Ziekenhuis De Tjongerschans (Zorgpartners Friesland)* |
| 17 Erasmus Medisch Centrum                  | 38 Radboud UMC  | 59 Ziekenhuis Rivierenland                               |
| 18 Flevoziekenhuis                          | 39 Reinier de Graaf Groep                               | 60 Ziekenhuis Sint Jansdal                               |
| 19 Franciscus Gasthuis & Vlietland          | 40 Rijnstate  | 61 Ziekenhuisgroep Twente                                |
| 20 Groene Hart Ziekenhuis                   | 41 Rode Kruis Ziekenhuis                                | 62 Zuyderland  |
| 21 Haaglanden Medisch Centrum               | 42 Saxenburgh Medisch Centrum (Saxenburgh Groep)*       |  |

\* Voor ziekenhuizen die onderdeel zijn van een concern heeft de solvabiliteit betrekking op het gehele concern

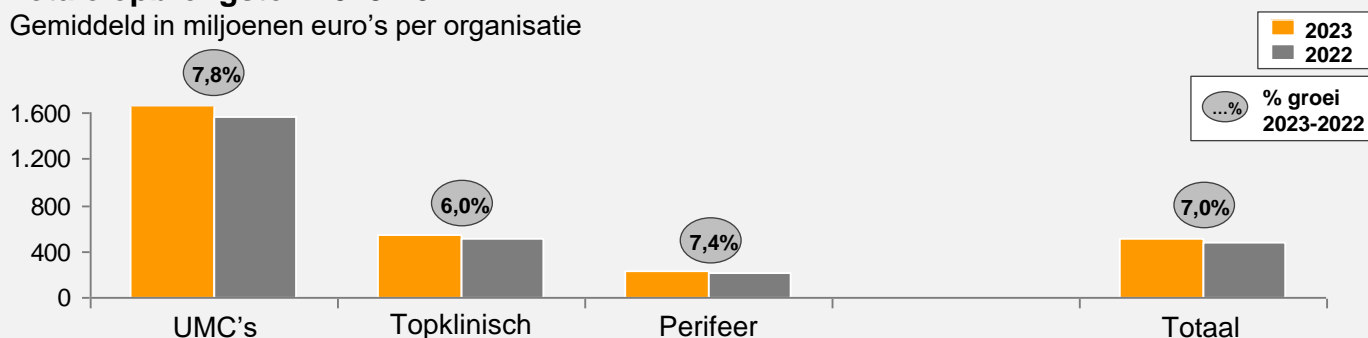
De totale opbrengsten van de Nederlandse ziekenhuizen (waarvan de jaarverantwoordingsstukken reeds beschikbaar zijn) zijn in 2023 met gemiddeld 7,0% gestegen. De groei van de opbrengsten van de topklinische ziekenhuizen lag iets lager (6,0%) en van de UMC's en perifere ziekenhuizen iets hoger dan dit gemiddelde, met respectievelijk 7,8% en 7,4%.

Het gemiddelde rendement van de Nederlandse ziekenhuizen (waarvan de jaarverantwoordingsstukken reeds beschikbaar zijn) lag in 2023 met 1,7% iets hoger dan in 2022, toen was dat 1,6%. De perifere en topklinische ziekenhuizen hebben met respectievelijk 1,3% en 1,4% in 2023 een iets lager rendement behaald dan gemiddeld. De UMC's met 2,3% iets hoger dan gemiddeld en is het rendement ten opzichte van 2022 verbeterd.

Het weerstandsvermogen van de Nederlandse ziekenhuizen om financiële tegenvallers te kunnen opvangen, uitgedrukt in het eigen vermogen ten opzichte van de omzet, lag in 2023 op een iets lager niveau dan in 2022. Gemiddeld 28,7% in 2023 ten opzichte van 28,9% in 2022. De UMC's hebben gemiddeld het hoogste weerstandsvermogen (30,1%) en de perifere ziekenhuizen het laagste weerstandsvermogen (27,2%). De topklinische ziekenhuizen zitten hier tussenin met 28,3%.

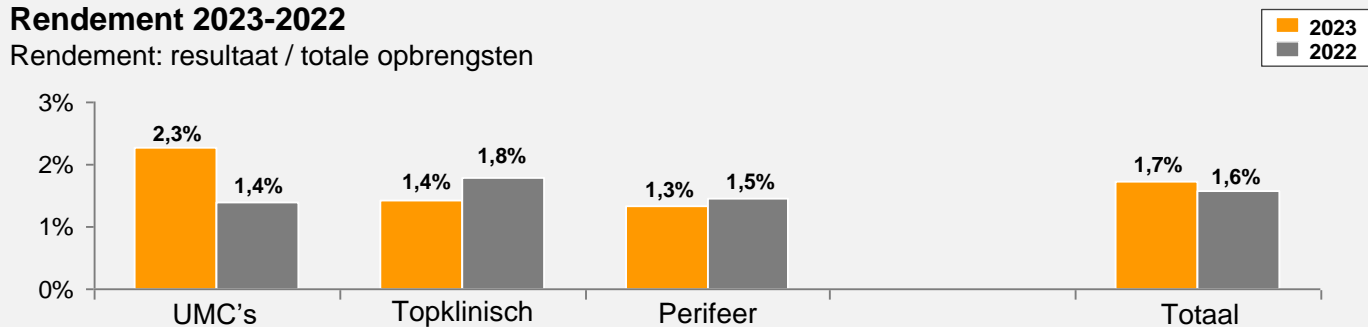
### Totale opbrengsten 2023-2022

Gemiddeld in miljoenen euro's per organisatie



### Rendement 2023-2022

Rendement: resultaat / totale opbrengsten



### Weerstandsvermogen 2023-2022

Eigen vermogen / totale opbrengsten

