



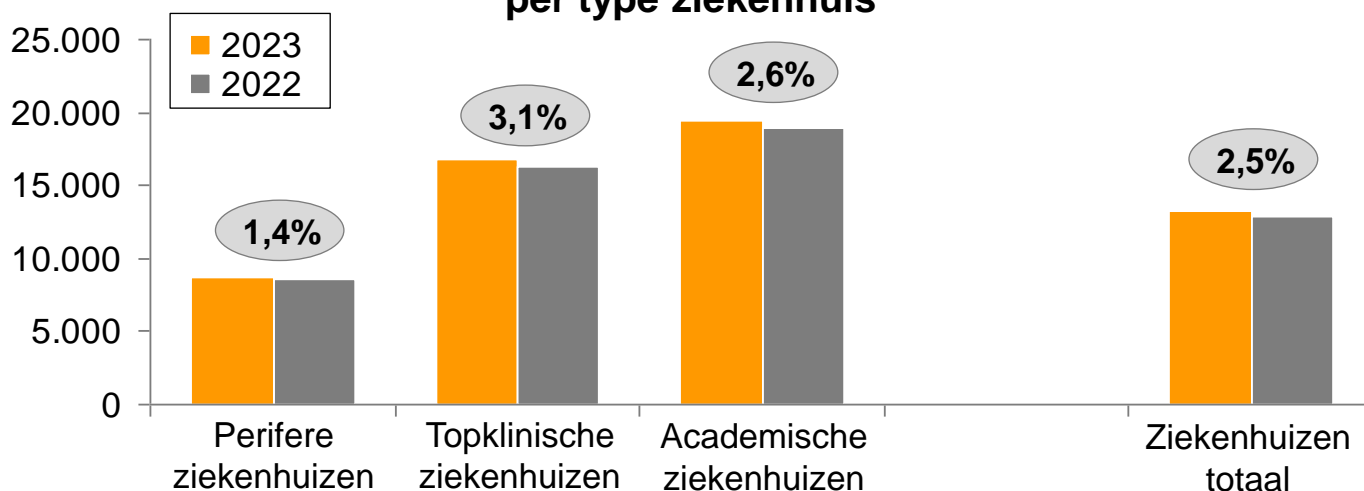
## Factsheet

# Productie beeldvormende verrichtingen ziekenhuizen 2023

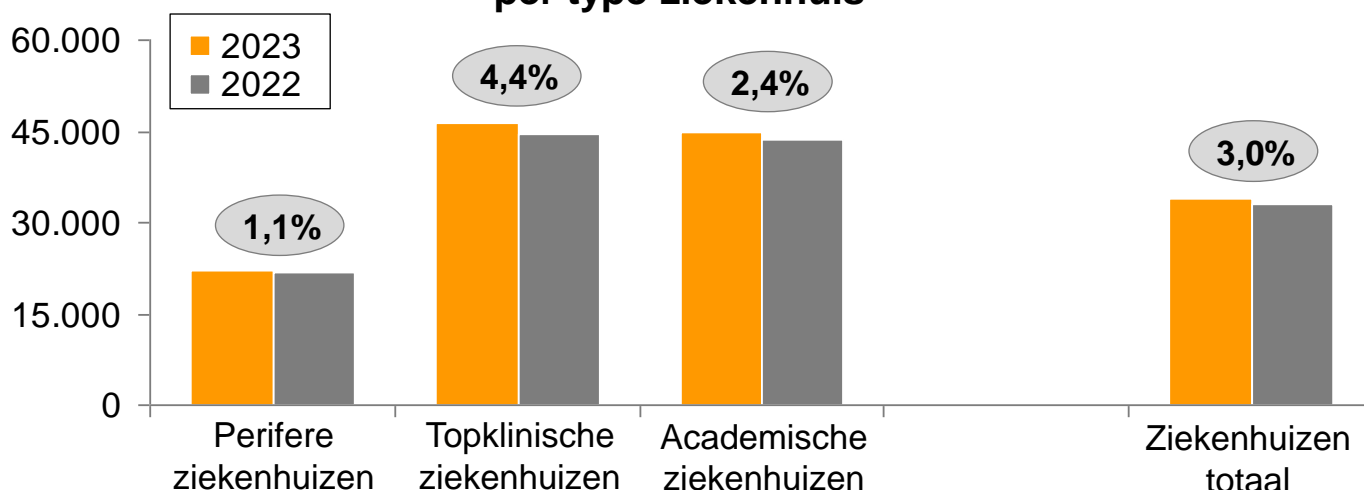
Kompas in Zorg en BS Health Consultancy gaan in deze factsheet in op de ontwikkeling van het aantal uitgevoerde MRI-onderzoeken en het aantal uitgevoerde CT-onderzoeken per (type) ziekenhuis. In 2023 is de productie van MRI-onderzoeken en CT-onderzoeken binnen de Nederlandse ziekenhuizen met gemiddeld respectievelijk 2,5% en 3,0% gestegen ten opzichte van 2022. Bij de MRI- en CT-onderzoeken was de groei in 2023 ten opzichte van 2022 het sterkst bij de topklinische ziekenhuizen (gemiddeld respectievelijk 3,1% en 4,4%) en het laagst bij de perifere ziekenhuizen (gemiddeld respectievelijk 1,4% en 1,1%). De groei bij de academische ziekenhuizen in 2023 lag tussen de perifere en topklinische ziekenhuizen in.

Een uitgebreide analyse van de productiegegevens per ZA (Zorgactiviteit)-codering per ziekenhuis is voor abonnees te raadplegen via de online informatie- en analysetool Kompas in Zorg.

### Gemiddeld aantal uitgevoerde MRI-onderzoeken in 2023 en 2022 per type ziekenhuis

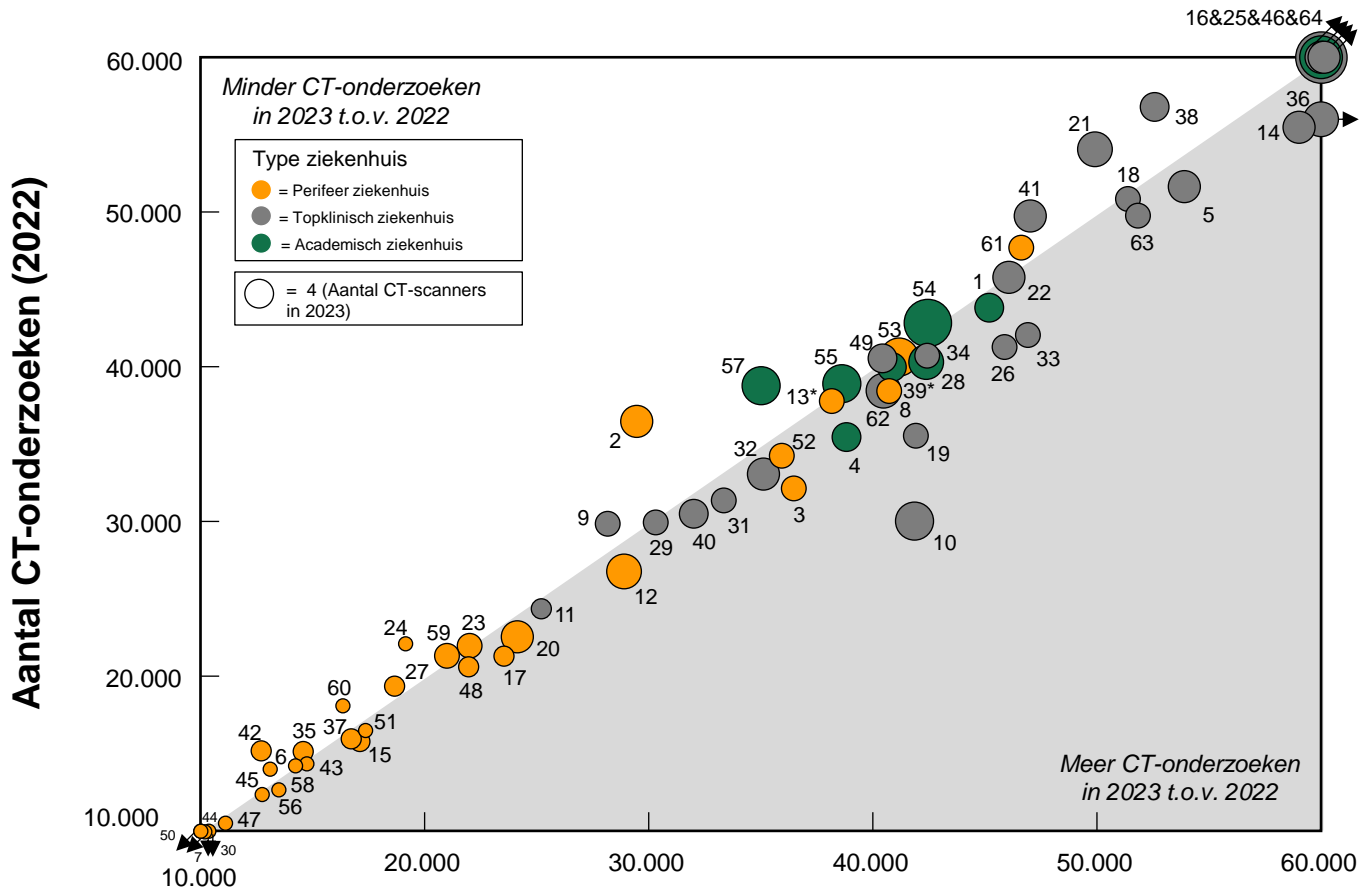


### Gemiddeld aantal uitgevoerde CT-onderzoeken in 2023 en 2022 per type ziekenhuis



Bij de ziekenhuizen die in de figuren in het grijze vlak onder de diagonaal liggen zijn er in 2023 meer CT/MRI onderzoeken uitgevoerd ten opzichte van 2022. Bij zowel de CT-onderzoeken als de MRI-onderzoeken geldt dat een groot deel van de ziekenhuizen rond de diagonaal liggen, ofwel in 2022 en 2023 zijn ongeveer evenveel onderzoeken uitgevoerd. Er is ook een aantal ziekenhuizen waarbij sprake is van een duidelijke afname of toename van het aantal uitgevoerde onderzoeken ten opzichte van 2022.

## Aantal uitgevoerde CT-onderzoeken in 2023 en 2022 per ziekenhuis



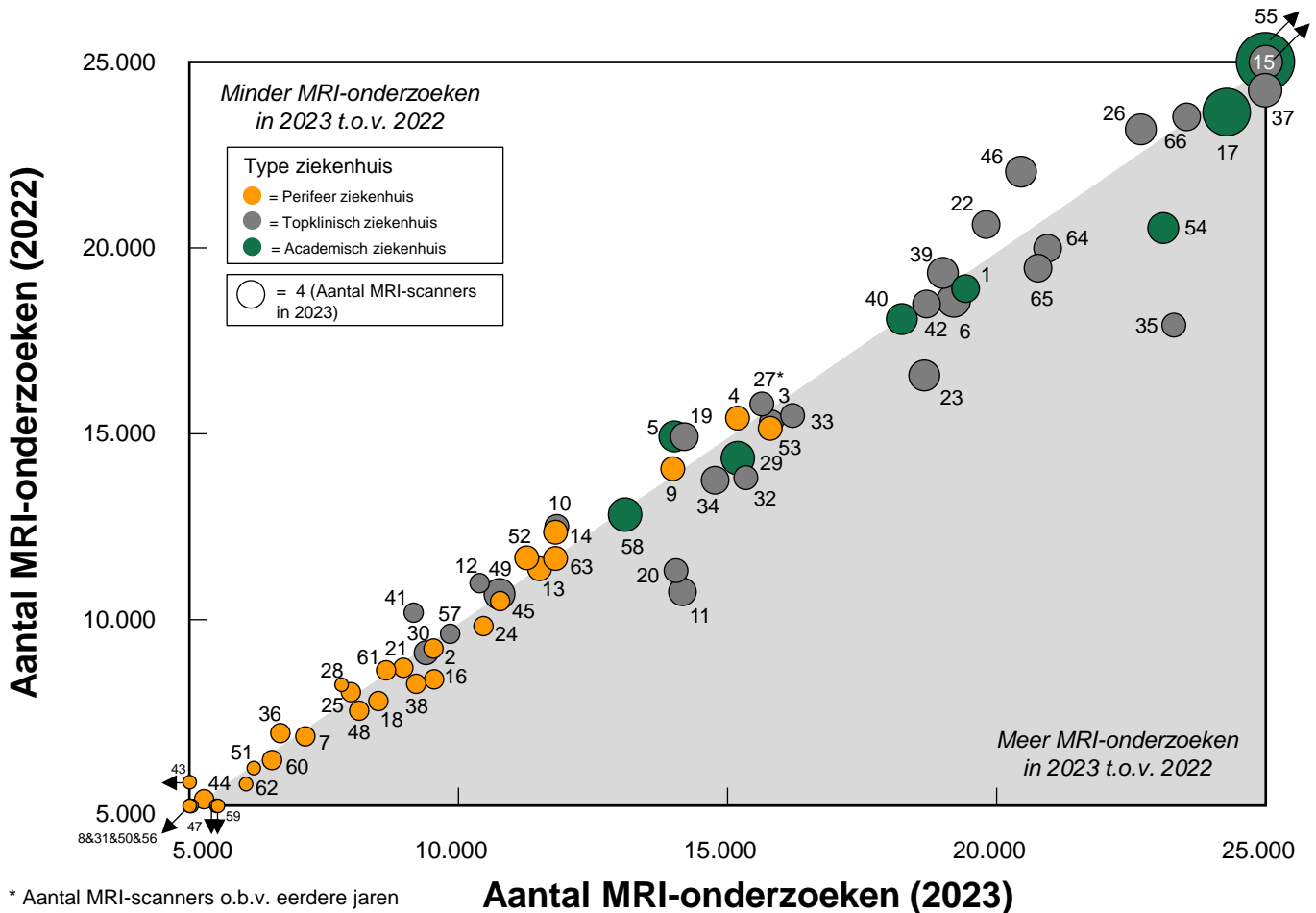
\* Aantal CT-scanners o.b.v. eerdere jaren

### Aantal CT-onderzoeken (2023)

|  |                                    |                                    |   |
|--|------------------------------------|------------------------------------|---|
| 1 Academisch Ziekenhuis Maastricht         | 17 Flevoziekenhuis                 | 33 Meander Medisch Centrum         | 49 Spaarne Gasthuis                             |
| 2 Admiraal De Ruyter Ziekenhuis            | 18 Franciscus Gasthuis & Vlietland | 34 Medisch Spectrum Twente         | 50 Spijkenisse Medisch Centrum                  |
| 3 Alrijne Zorggroep                        | 19 Gelre Ziekenhuizen              | 35 Nij Smellinghe                  | 51 Streekliekenhuis Koningin Beatrix            |
| 4 AMC (Amsterdam UMC)                      | 20 Groene Hart Ziekenhuis          | 36 Noordwest Ziekenhuisgroep       | 52 Tergooi MC                                   |
| 5 Amphia Ziekenhuis                        | 21 Haaglanden Medisch Centrum      | 37 Ommelander Ziekenhuis Groningen | 53 Treant                                       |
| 6 Antonius Ziekenhuis (Antonius Zorggroep) | 22 HagaZiekenhuis                  | 38 Onze Lieve Vrouwe Gasthuis      | 54 UMC Groningen                                |
| 7 BovenJ Ziekenhuis                        | 23 IJsselland Ziekenhuis           | 39 Radboud UMC                     | 55 UMC Utrecht                                  |
| 8 Bravis Ziekenhuis                        | 24 Ikazia Ziekenhuis               | 40 Reinier de Graaf Groep          | 56 Van Weel-Bethesda Ziekenhuis                 |
| 9 Canisius-Wilhelmina Ziekenhuis           | 25 Isala                           | 41 Rijnstate                       | 57 VUmc (Amsterdam UMC)                         |
| 10 Catharina Ziekenhuis                    | 26 Jeroen Bosch Ziekenhuis         | 42 Rivas Beatrixziekenhuis         | 58 Zaans Medisch Centrum                        |
| 11 Deventer Ziekenhuis                     | 27 Laurentius Ziekenhuis           | 43 Rode Kruis Ziekenhuis           | 59 Ziekenhuis Bernhoven                         |
| 12 Diaconessenhuis                         | 28 LUMC                            | 44 Saxenburgh Medisch Centrum      | 60 Ziekenhuis Rivierenland                      |
| 13 Dijklander Ziekenhuis                   | 29 Maasstad Ziekenhuis             | 45 Sint Anna Ziekenhuis            | 61 Ziekenhuis Sint Jansdal                      |
| 14 Elisabeth - TweeSteden Ziekenhuis       | 30 Maasziekenhuis Pantein          | 46 Sint Antonius Ziekenhuis        | 62 Ziekenhuisgroep Twente                       |
| 15 Elkerliek Ziekenhuis                    | 31 Martini Ziekenhuis              | 47 Sint Jans Gasthuis              | 63 Zorgpartners Friesland (MCL + Tjongerschans) |
| 16 Erasmus Medisch Centrum                 | 32 Máxima Medisch Centrum          | 48 Slingeland Ziekenhuis           | 64 Zuyderland                                   |

In de twee figuren is te zien dat de kleur van de bol (ofwel type ziekenhuis) en de omvang van de bol (ofwel het aantal CT/MRI-scanners per ziekenhuis) duidelijk correleert met het aantal uitgevoerde onderzoeken. Uit de figuren blijkt dat met name de topklinische en academische ziekenhuizen relatief veel CT- en MRI-onderzoeken doen en relatief veel CT/MRI-scanners per ziekenhuis hebben. Perifere ziekenhuizen doen relatief minder CT- en MRI-onderzoeken en hebben veelal relatief minder CT/MRI-scanners per ziekenhuis.

## Aantal uitgevoerde MRI-onderzoeken in 2023 en 2022 per ziekenhuis



- |  |                                    |                                    |   |
|--|------------------------------------|------------------------------------|---|
| 1 Academisch Ziekenhuis Maastricht         | 18 Flevoziekenhuis                 | 35 Medisch Spectrum Twente         | 51 Streekziekenhuis Koningin Beatrix            |
| 2 Admiraal De Ruyter Ziekenhuis            | 19 Franciscus Gasthuis & Vlietland | 36 Nij Smellinghe                  | 52 Tergooi MC                                   |
| 3 Albert Schweitzer Ziekenhuis             | 20 Gelre Ziekenhuizen              | 37 Noordwest Ziekenhuisgroep       | 53 Treant                                       |
| 4 Alrijne Zorggroep                        | 21 Groene Hart Ziekenhuis          | 38 Ommelander Ziekenhuis Groningen | 54 UMC Groningen                                |
| 5 AMC (Amsterdam UMC)                      | 22 Haaglanden Medisch Centrum      | 39 Onze Lieve Vrouwe Gasthuis      | 55 UMC Utrecht                                  |
| 6 Amphia Ziekenhuis                        | 23 HagaZiekenhuis                  | 40 Radboud UMC                     | 56 Van Weel-Bethesda Ziekenhuis                 |
| 7 Antonius Ziekenhuis (Antonius Zorggroep) | 24 IJsselland Ziekenhuis           | 41 Reinier de Graaf Groep          | 57 VieCuri Medisch Centrum                      |
| 8 BovenIJ Ziekenhuis                       | 25 Ikazia Ziekenhuis               | 42 Rijnstate                       | 58 VUmc (Amsterdam UMC)                         |
| 9 Bravis Ziekenhuis                        | 26 Isala                           | 43 Rivas Beatrixziekenhuis         | 59 Wilhelmina Ziekenhuis Assen                  |
| 10 Canisius-Wilhelmina Ziekenhuis          | 27 Jeroen Bosch Ziekenhuis         | 44 Saxenburgh Medisch Centrum      | 60 Zaans Medisch Centrum                        |
| 11 Catharina Ziekenhuis                    | 28 Laurentius Ziekenhuis           | 45 Sint Anna Ziekenhuis            | 61 Ziekenhuis Bernhoven                         |
| 12 Deventer Ziekenhuis                     | 29 LUMC                            | 46 Sint Antonius Ziekenhuis        | 62 Ziekenhuis Rivierland                        |
| 13 Diakonessenhuis                         | 30 Maasstad Ziekenhuis             | 47 Sint Jans Gasthuis              | 63 Ziekenhuis Sint Jansdal                      |
| 14 Dijklander Ziekenhuis                   | 31 Maasziekenhuis Pantein          | 48 Slingeland Ziekenhuis           | 64 Ziekenhuisgroep Twente                       |
| 15 Elisabeth - TweeSteden Ziekenhuis       | 32 Martini Ziekenhuis              | 49 Spaarne Gasthuis                | 65 Zorgpartners Friesland (MCL + Tjongerschans) |
| 16 Elkerliek Ziekenhuis                    | 33 Máxima Medisch Centrum          | 50 Spijkenisse Medisch Centrum     | 66 Zuyderland                                   |
| 17 Erasmus Medisch Centrum                 | 34 Meander Medisch Centrum         |                                    |   |